

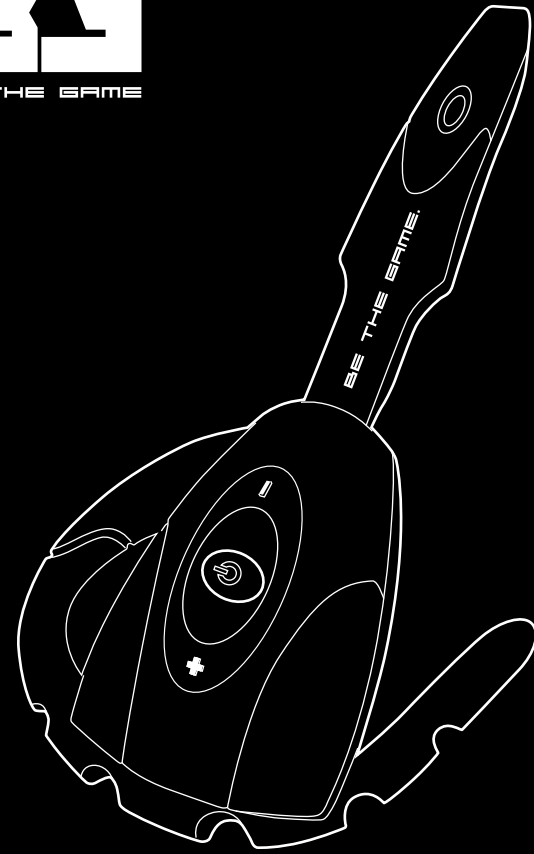


BE THE GAME

WWW.BGAMING.EE



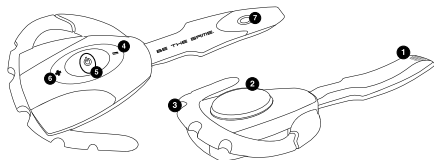
BE THE GAME



ON-EAR  
BLUETOOTH HEADSET

BE THE GAME.

### Vincular tu auricular con PS3 / Link your headset with PS3



1. micrófono / microphone
2. altavoz / speaker
3. gancho intercambiable / interchangeable ear hooks
4. menos volumen / volume decrease
5. power, mute, reconectar / power, mute, reconnect
6. mas volumen / volume increase
7. indicador LED / LED indicator

### Vincular tu auricular con PS3 / Link your headset with PS3



1. En el menú de ajustes, presiona X en la configuración de accesorios. Within the settings menu, press X on accessory settings.



2. Pulse el botón X: gestionar dispositivo Bluetooth. Press X on the icon labelled: manage bluetooth device.



3. Presiona X para registrar su dispositivo Bluetooth. Press X on Yes to register your Bluetooth device.



4. Mantener pulsado el botón de encendido de forma continua hasta que los LEDs parpadéen en azul y verde alternativamente. Holding down the power button continuously until the LEDs are flashing alternate Blue & Green.



5. Mantén pulsado el botón y el LED parpadeará en azul y verde. Pulsa X para iniciar la búsqueda de dispositivos. Whilst button is held down and LED is flashing BLUE & Green, press X to start scanning.



6. Localiza BG ON-EAR de la lista de dispositivos disponibles y presiona X. Locate BG ON-EAR from the list of available devices and press X.



7. Presiona X para introducir 0000 (cuatro ceros) como la clave y presiona X en Aceptar. Press X to enter 0000 (four zeros) as the pass key and press X on OK.



8. Serás llevado a una nueva pantalla del sistema. Sincronización completada. You will be taken to a new screen stating: register completed.



9. Pulsa dos veces O para volver a la configuración de accesorios. Press O twice on your controller to go back to accessory settings.



10. Desplaza hacia abajo y pulsa X en la configuración del dispositivo de audio. Scroll down and press X on audio device settings.



11. Elige BG ON-EAR de la lista como dispositivo de entrada y salida. Pulsa X para confirmar las opciones. Choose BG ON-EAR as your input and output device from the lists. Press X to confirm your choices.



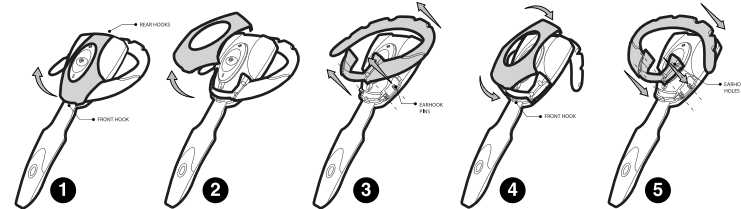
12. Desplaza hacia abajo y pulsa X en Aceptar. El auricular on-ear de BG ya está listo para usar. Scroll down and press X on OK. Your BG on-ear Bluetooth headset is now ready to use.

BE THE GAME.

### Cambio de gancho / Changing the earhooks

BG on-ear viene con dos ganchos para cada oreja, marcado con [L] para el oído izquierdo y [R] para el oído derecho. Después de seleccionar el gancho apropiado, sigue estas instrucciones:

- BG on-ear comes with two earhooks, each marked [L] for the left ear and [R] for the right ear. After selecting the appropriate earhook, follow the instructions below:



1. Haz palanca con cuidado para abrir la placa frontal brillante desde la esquina frontal como se muestra. Using your fingernail carefully pry open the shiny faceplate from the front corner as shown.
2. Una vez quitada la tapa, desengancha la parte de atrás y extraer. Once clear of the body, unhook the back and then lift clear from the body.
3. Desengancha de los 4 agujeros, tira suavemente del gancho y guárdalo. Unhook the 4 earhook pins, gently pull away the existing earhook and store safely.
4. Alinea el gancho elegido con los agujeros. Guía suavemente el gancho hacia abajo hasta que encaje en su posición. Line up the chosen earhook, with the pins aligning with the holes. Gently guide the earhook down into place until set in position.
5. Enganche la parte posterior de la tapa en la ranura y a continuación empuje suavemente la parte frontal hacia abajo hasta que encaje en su lugar. Hook the back of the faceplate into the back hook slot, then gently push the front down until it clicks into place.

### Carga y uso de los auriculares / Charging and using the headset

El auricular tiene una batería recargable Li-on. Antes de usar el auricular por primera vez, se recomienda encarecidamente a cargar completamente la batería durante 3 horas.

- The headset contains a rechargeable Li-on battery. Prior to using the headset for the first time, it is strongly recommend to fully charge the battery for 3 hours.

#### Para cargar / To charge:

1. Conecta el cable USB a tu PS3
  2. Conecta el mini USB a la toma de carga del auricular
  3. El LED se ilumina en verde durante la carga y se apaga cuando termina
1. Connect the USB cable to your PS3
  2. Connect the mini USB to the headset's charging socket
  3. LED lights green whilst charging, green put out when charged

- Nota: No intentes vincular el auricular a la consola cuando el auricular esté cargando. Do not try to pair the headset to the console, when the headset is charging. If it charging it will not pair with the PS3.

#### Funcionamiento del auricular / Operating your headset:

1. Para encender el auricular, mantén presionado el botón de encendido durante 1 segundo hasta se vea el LED haga un destello azul y verde
  2. Para ajustar el auricular cómodamente, levanta el gancho y ponlo alrededor de la oreja. Coloca el altavoz en tu oreja para un rendimiento de audio óptimo
  3. Ajusta el volumen con los botones +/-
  4. Para silenciar, pulse el botón de encendido brevemente (menos de 1 segundo) y repetir el proceso para desactivar el silencio
  5. Para apagar el auricular mantén presionado el botón de encendido durante 3 segundos, el LED se iluminará en verde y se apagará
1. To power on your headset, press and hold the power button for 1 second until you see a Blue & Green LED flash
  2. To fit your headset comfortably, lift the earhook and loop it around your ear. Position the speaker in your ear for optimal audio performance.
  3. Adjust the volume using the +/- buttons.
  4. To mute, press the power button briefly (less than 1 second), and repeat the process to un-mute.
  5. To power off your headset, press and hold the power button for 3 seconds, the LED will turn green and the disappear, your device is now off.

- Nota: para volver a conectar el auricular con la PS3 en cualquier momento, basta con pulsar el botón de encendido.
- Note: to reconnect your headset to your PS3 at any time, just press the power button.

BE THE GAME.

BG se reserva el derecho de cualquier modificación en el texto o imágenes. / BG reserves the right for any modifications in the text and/or images.